

Bei allen Anleitungen bzw. bei der Durchführung der beschriebenen Verfahren ist die nötige Sorgfalt und Vorsicht geboten. Heißes Wachs kann zu Verbrennungen führen. Besondere Aufmerksamkeit ist geboten, wenn mit Kindern gebastelt wird. Es sollten immer notwendige Vorsichtsmaßnahmen getroffen werden. Dazu gehören z.B. standsichere Gefäße, die nicht leicht umfallen können und die richtige Arbeitskleidung.

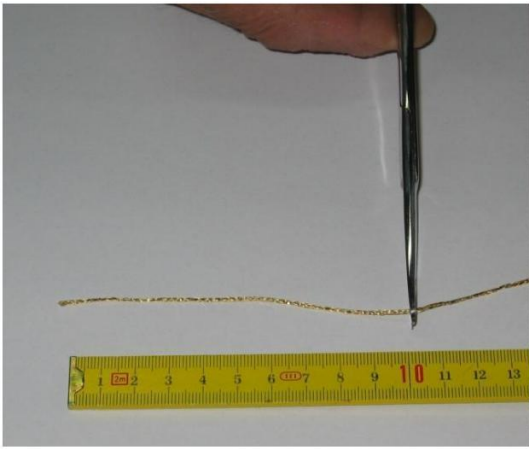
Anleitung zum Gießen von Wachsanhängern

Man benötigt:

- 1) Form zum Anhängergießen
- 2) Bienenwachs
- 3) Metallgarn / Kordel
- 4) Dünner Holzstab
- 5) Schere und Lineal
- 6) Herdplatte (elektrisch, nicht Gasherd), einen Topf mit Ausgießkante

Die einzelnen Schritte:

- 1) Füllen Sie das Wachs in einen Topf, der idealerweise über eine Ausgießkante verfügt. Dann können Sie leichter schütten. Milchtöpfe z.B. besitzen so eine Ausgießkante
- 2) Erwärmen Sie das Wachs auf kleinster Stufe.
- 3) Legen Sie die Form auf eine Unterlage (z.B. Frühstückbrettchen). So verunreinigen Sie nicht die Tischplatte, wenn Sie zu schnell oder zu viel Wachs in die Form gießen.



4) Schneiden Sie von der Kordel mit Hilfe einer Scherer und einem Lineal ca. 10 cm ab.



5) Gießen Sie langsam das Wachs in die Form. Nach wenigen Sekunden beginnt das Wachs am Grund der Form fest zu werden.



6) Nun Drücken Sie mit dem Holzstab die beiden Kordel-Enden in das flüssige Wachs hinein.



7) Lassen Sie den Anhänger in der Form abkühlen.



8) Ist der Anhänger abgekühlt, können Sie den fertigen Wachs-anhänger aus der Form entnehmen.